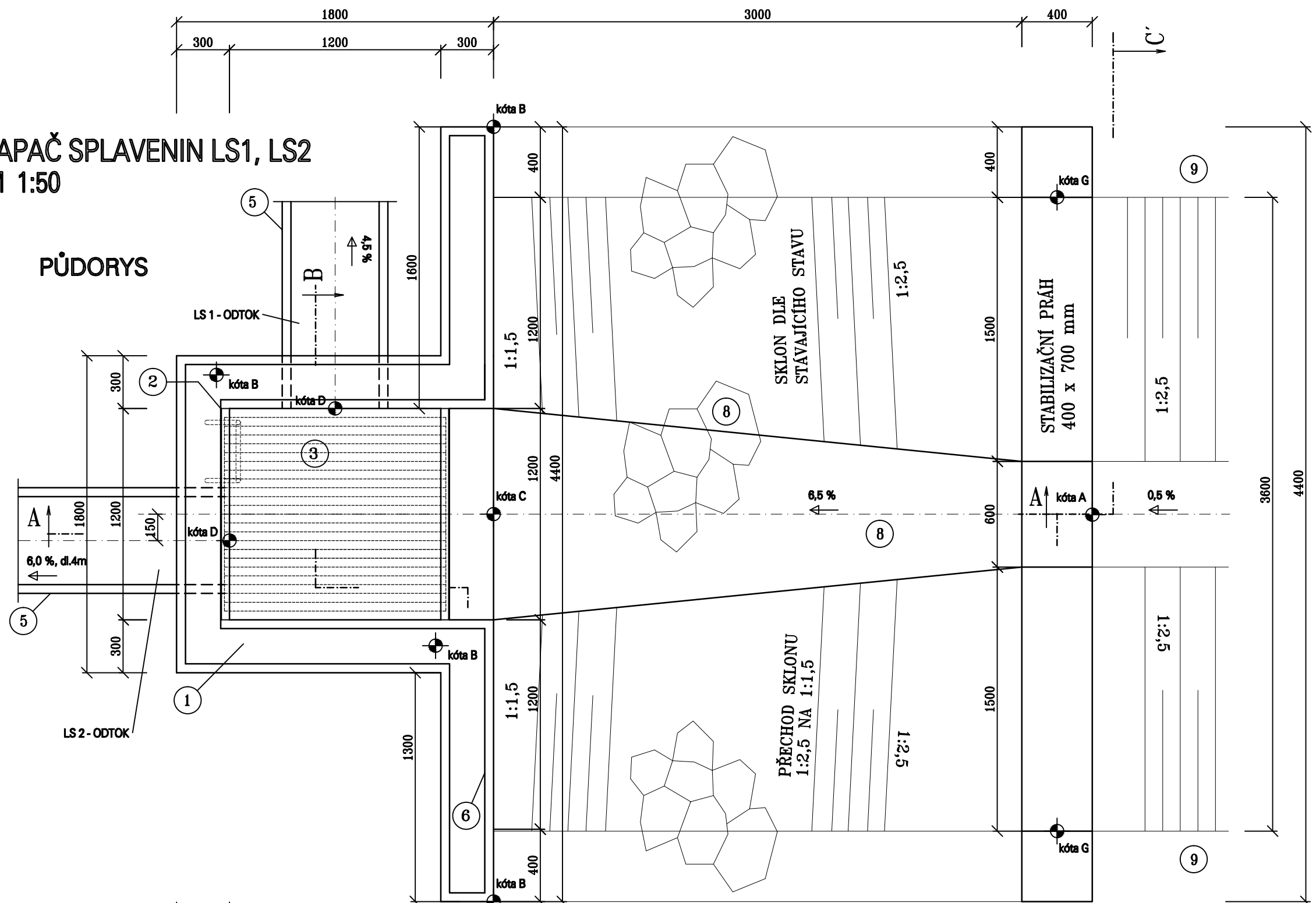


LAPAČ SPLAVENIN LS1, LS2
M 1:50

PŮDORYS



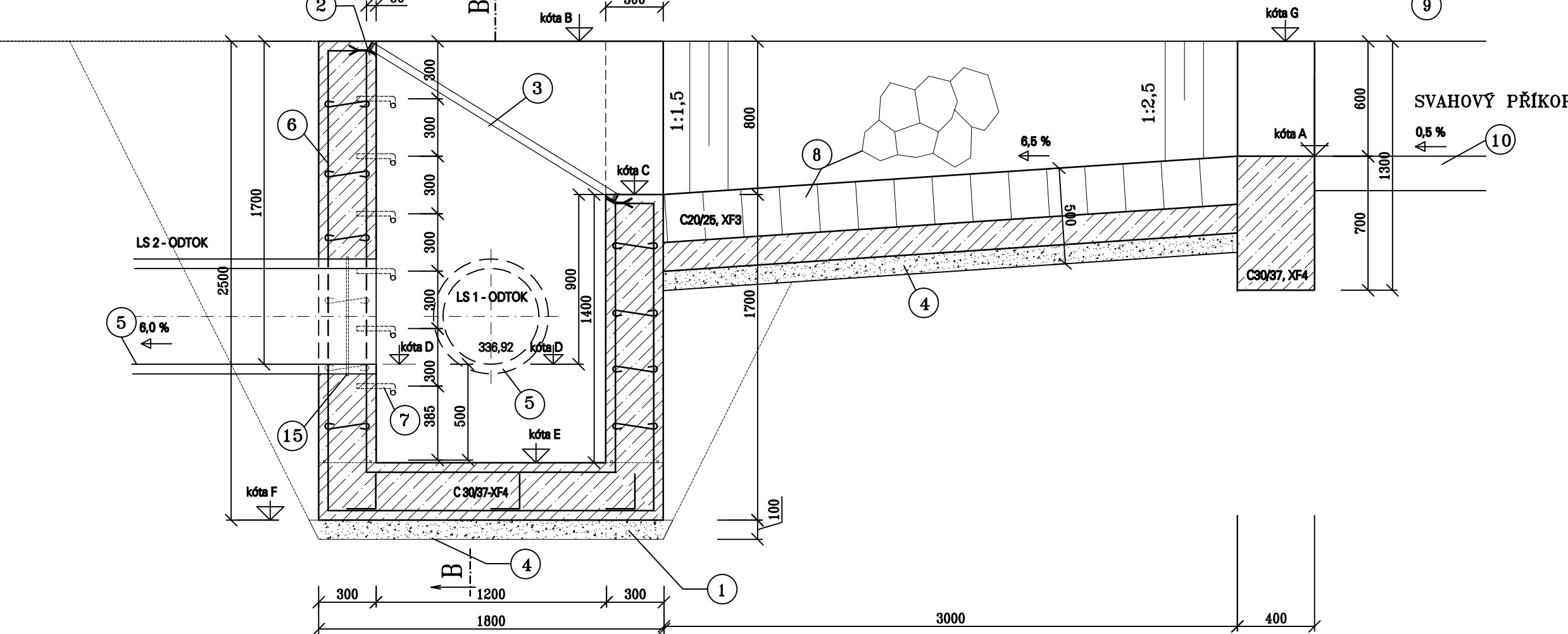
TABULKA VÝŠKOVÝCH KÓT LS

ozn. kóty	LS2	LS1
A	330,90	338,18
B	331,50	338,45
C	330,70	337,82
D	328,80	336,82
E	328,30	336,42
F	328,00	336,12
G	331,50	338,85

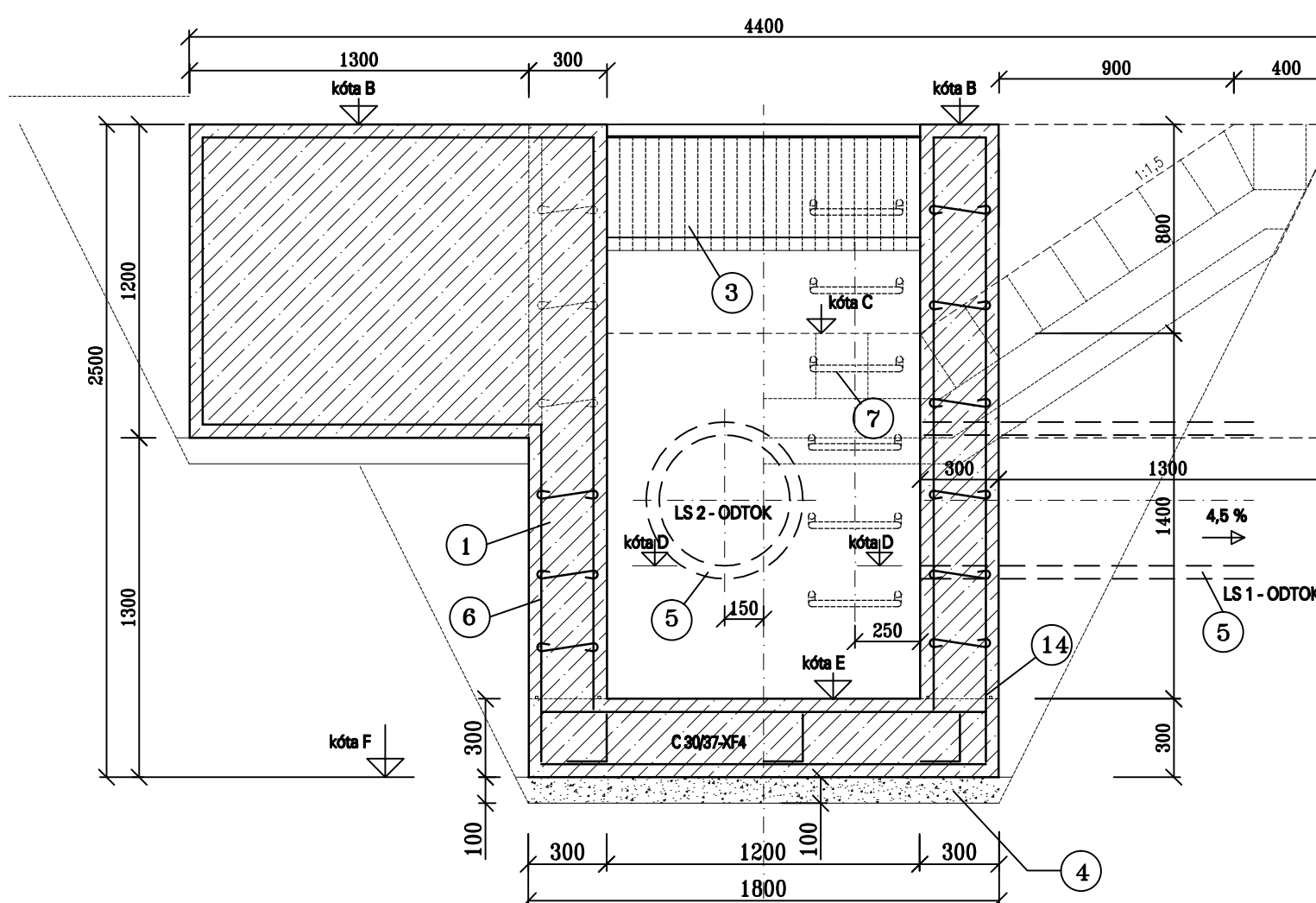
LEGENDA

OZNAČ.	POPIS
1	PROSTÝ BETON C30/37 XF4
2	RÁM VTKOVÉ MŘÍŽE L 60x60mm, OCEĽ / KOMPOZIT
3	VTKOVÁ MŘÍŽ
4	ŠTĚNKOPÍSKOVÝ PODSYPT. 0,10m
5	POTRUBÍ DN 600, ŽB
6	SVAROVANÁ SÍT - KARI 8x100x100
7	STUPADLA KRAMLOVÁ KASI DN 19555-A-ST IPE POUŽITO
8	KAMEN. DLAŽBA TL. 0,25m DO BET. TL. 0,15m C20/25 XF3
9	OHUMUSOVÁNÍ A OSEIT SVAHU TL. 0,10m
10	OPENUTÉ PŘÍKOPU VIZ. SO 1110

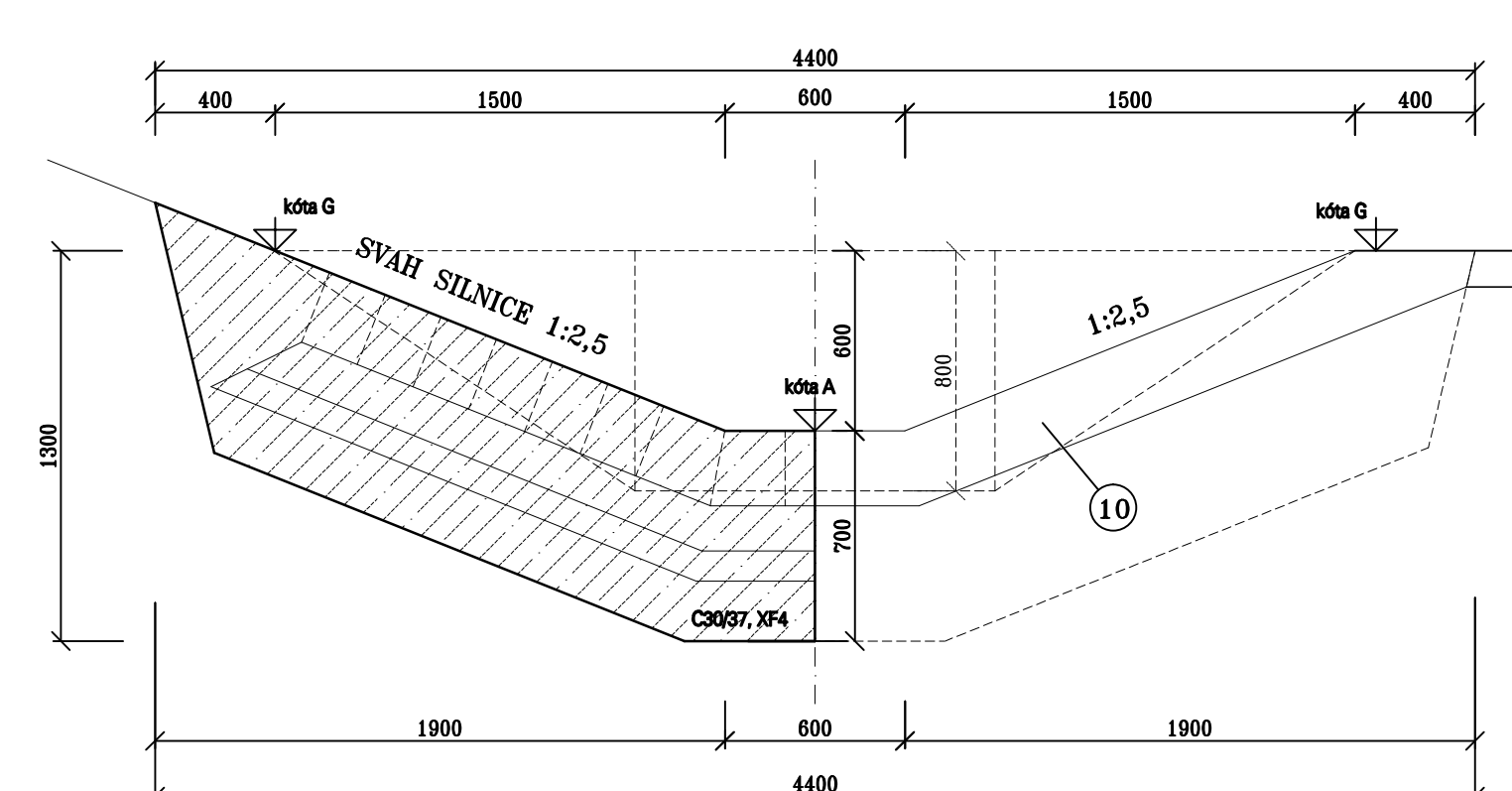
ŘEZ A-A



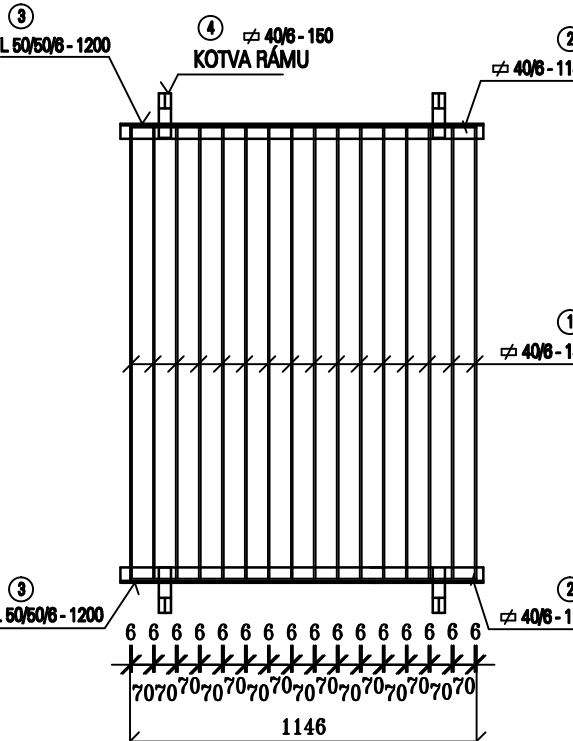
ŘEZ B-B



ŘEZ C - C'



VTKOVÁ MŘÍŽ



SEZNAM PROFILŮ VTKOVÉ MŘÍŽE

PROFIL	DĚLA (mm)	ks	CELKOVÁ DĚLA (m)	HMOTNOST (kg/m²)	CELKOVÁ HMOTNOST (kg)
1	408	1480	18	23,88	44,82
2	408	1148	2	2,29	4,31
3	L 60x60	1200	2	2,40	4,47
4	408	150	4	0,60	1,13
CELKOVÁ HMOTNOST (kg)					61

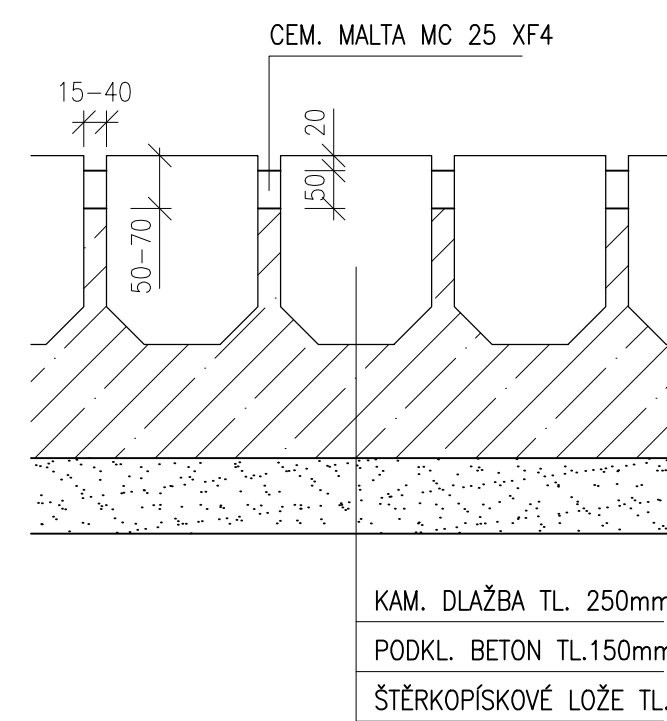
KOTVA RÁMU
Ø 408-180

* povrchové úpravy ocelových konstrukcí
opravy zinkové povrchy Zn 80 + L 80 (po svaření)
metalizace Zn 160 + L 160

VARIANTA ŘEŠENÍ - MŘÍŽ Z KOMPOZITNÍCH MATERIÁLŮ
kompl. dodávka mříže vč. povrchové úpravy

DETAIL SPÁROVÁNÍ

M 1:10



OČIŠTĚNÍ, VÝŠKRABÁNÍ SPÁR NA HLOUBKU 50 až 70 mm
VÝŠKA SPÁRY BUDE TAK, ABY BYLA MALTA ZATŘENA
cca. 20 mm POD POVRCH DLAŽBY
ŠÍŘKA SPÁRY V PRŮMĚRU 15-40mm
ZALITÍ SPÁR CEMENTOVOU MALTOU MC 25 XF4

- VÝZTUŽ
- 2x KARI SÍT KY490 BS1500M PODLE DIN488 Ø8mm OKA 100x100 mm OCEĽ 11.10 210
 - MINIMÁLNÍ KROVÍ Vrstva VÝZTUŽE JE 40 mm, JÍMENOVITÁ 50 mm
 - MINIMÁLNÍ VZÁJEMNÝ PŘESAH VÝZTUŽE PODLAHA/STĚNA 150 mm
 - MINIMÁLNÍ R OHYBU 4D (vnitřní)
 - VÝROBNÍ TOLERANCE PRO VÝZTUŽ PŘI PRÁCI NA STAVBĚ NEBO VE VÝROBĚ JE 10 mm.
 - MINIMÁLNÍ SVĚTLÁ VZDÁLENOST MEZI JEDNOTLIVÝMI ROVNOBĚŽNÝMI VLOŽKAMI [VE VODOROVNĚM A A SVISLÉM SMĚRU] JE ROVNA MINIMÁLNÍ TLOUŠŤKY [D] VLOŽKY, V MÍSTĚ PŘESAHU PŘI STYKOVÁNÍ MINIMÁLNĚ 2D VLOŽEK
 - MINIMÁLNÍ TLOUŠŤKY [D] VLOŽKY, V MÍSTĚ PŘESAHU PŘI STYKOVÁNÍ MINIMÁLNĚ 2D VLOŽEK.
 - V OBLASTI PŘESAHU SE STYKOVANÉ VLOŽKY MOHOU DOTÝKAT, MINIMÁLNÍ PRŮMĚR ZAKRVENÍ 100.
 - PŘEKRYTÍ VÝZTUŽI PODLAHA/STĚNA/STROP MINIMÁLNĚ 150 mm
 - DISTANČNÍ VLOŽKY POD VÝZTUŽ MUŠÍ BÝT Z NEKORODUJÍCÍHO A NEHNUČÍHO MATERIÁLU.
 - SVAR MINIMÁLNĚ 4D ZA ZAČÁTKEM OBLUKY. KOTVNÍ DĚLKA 13D. STYKOVÁNÍ 26D. SVAROVÁNÍ VÝZTUŽE BEZ ZÁPALU [VRUBŮ].
 - ELEKTRODY E.44.83.

- 14 - OCHRANA VÝZTUŽE V PRACOVNÍ SPÁŘE - UTEŠNIT POMOCÍ TĚSNÍCÍHO BENTONITOVÉHO PÁSKU PŘI OBOU POVRŠÍCH S KRYTÍM 2cm (např. Sika Swell P-2003) NEBO UTEŠNIT POMOCÍ POVRCHOVÝCH SPÁROVÝCH PÁSKŮ Z PVC PŘI OBOU POVRŠÍCH (např. Sika AR-20)

BEDNĚNÍ OBJEKTU

- BEDNĚNÍ STĚN HLADKÉ, PŘEKLIŽKOVÉ NEBO OCELOVÉ. POVRCH BETONU BEZ VAD A BEZ NUTNOSTI DALŠÍ ÚPRAVY. HRANÝ STĚN BUDOU ZKOŠENÝ ÚKOSEM 3,0/3,0 cm.
- ROVNATOST HORNÍHO POVRCHU PODKLADNÍHO BETONU S MAX. TOLERANCÍ 50 mm A MAX. PRŮHYB POD LAŤÍ DÉLKY 2,00 m JE 1,0 cm.
- DISTANČNÍ VLOŽKY POD VÝZTUŽ MUŠÍ BÝT Z NEKORODUJÍCÍHO A NEHNUČÍHO MATERIÁLU.
- PROSTUPY POTRUBÍ UTEŠNIT POMOCÍ TĚSNÍCÍHO BENTONITOVÉHO PÁSKU (např. WATERSTOP RX 101)

VÝMEZOVACÍ A ROZDĚLČNÍ VÝZTUŽ

- 12 - STOLČKY: ø8 - 0,95 m - 12 ks
- 13 - SPONKY: ø8 - 0,45 m - 5 ks/m²

BETON C 30/37 XF4 (S3)

SEDIMENTAČNÍ JÍMKA				
6	průměr drátu	roztěr drátu (mm)	plocha m²	hmotnost 1 m²
	ø8mm KARI	100 x 100	37,00	7,90 kg
				292,5 kg
VÝMEZOVACÍ A ROZDĚLČNÍ VÝZTUŽ				
	průměr drátu	délka drátu (mm)	počet ks	hmotnost 1 m
	Ø 2 ø8mm STOLČKA	950	12	0,395 kg
	Ø 3 ø8mm SPONA	450	84	0,395 kg
				14,95 kg
	CELKOVÁ SPOTŘEBA OCELI 312 kg		ø8mm celkem	19,5 kg

ČÁST B
SO 1318

Souřadnicový systém S-JTSK, Výškový systém Bpv

Hlavní inženýr projektu: Ing. Dominika URBANOVÁ Čís. zakázky: 18 240 2	Zhotovitel PO: SPRÁVCE SPOLEČNOSTI: PRAGOPROJEKT PRAGOPROJEKT, a.s., K Ryšádnce 1668/16, 147 54 Praha 4	SPOLEČNÍK SPOLEČNOSTI: Valbek Vahurova 505/17, 460 01 Liberec
---	---	--

PRAGOPROJEKT, a.s., K Ryšádnce 1668/16, 147 54 Praha 4, IČ: 45272387, www.pragoprojekt.cz, datová schránka: 4kif54 Zpracovatelský útvar: Ateliér Praha I – K Ryšádnce 1668/16, 147 54 Praha 4, Tel.: 226 066 111, E-mail: mailbox@pragoprojekt.cz			Zhotovitel: PRAGOPROJEKT
Navrhl/vypracoval: Ing. Eva KLOSOVÁ podpis: <i>Eva Klovská</i>	Zodpovědný projektant: Petr ZLOSKÝ podpis: <i>Petr Zloský</i>	Ředitel: Ing. Jan ZAPLETAL Čís. zakázky zhotovitele: 18 240 2	
Technická kontrola: Ing. Jitka ČERMÁK podpis: <i>Jitka Čermáková</i>			

Kraj: PLZEŇSKÝ	Čís. zakázky: 18 240 2
Místo stavby: PLZEŇ	Čís. akce: 04_473
Objednatel: ODBOR INVESTIC MAGISTRÁTU MĚSTA PLZNĚ	Datum: 09.2018
Akce: MĚSTSKÝ OKRUH, ÚSEK KŘIMICKÁ (CHEBSKÁ) - KARLOVARSKÁ V PLZNI	Formát: 6 A4
Objekt: REKONSTRUKCE DEŠŤOVÉ KANALIZACE	Měřítko: 1:50
Příloha: LAPAČ SPLAVENIN	Stupeň: PDPS
	Čís. přílohy: 6